

Teamspeak einrichten

DMS 2003 Tutorial

Heute lernen wir, wie man sein Headset richtig anschließt, Windows konfiguriert und Teamspeak richtig einstellt.

Inhalt

- 1. Headset anschließen**
- 2. Windows konfigurieren**
- 3. Teamspeak konfigurieren**

Schritt 1 – Headset anschließen

Als erstes müssen wir überprüfen welchen Anschluss dein Headset besitzt:

- 1** – 2-fach 3,5 Klinke



Diese Stecker passen in die Standard-Buchsen einer Computer-Soundkarte, und benötigen keine Treiber, sondern können direkt angeschlossen werden.

- 2** – USB



Diese Stecker passen an alle herkömmlichen USB 1.1 und 2.0 Anschlüsse und benötigen einen Treiber, jedoch wird dieser meist schon von Windows mitgeliefert.

Anschließen:

Die Klinkenstecker müssen in die dafür vorgesehenen Ports eingesteckt werden. Diese befinden sich auf der Rückseite des Computers und sind durch verschiedene Farben gekennzeichnet. Diese entnehmen wir der Anleitung ihres Computers.



Hierbei stecken wir einfach den Stecker mit der Mikrofon Markierung in die entsprechende Buchse der Soundkarte.

Die hier abgebildete Soundkarte besitzt 3 Anschlüsse: Lautsprecher, Line-In und Mikrofon.



Die USB-Variante ist hierbei die einfachere Methode, da es egal ist, in welche Buchse der USB Stecker eingesteckt wird.

Hier spricht man von Plug and Play (PnP, Stecken und Spielen), sprich man kann den Stecker während des Betriebes einstecken, ohne herunterfahren zu müssen.

Schritt 2 – Windows konfigurieren

Als erstes müssen wir Windows die Soundhardware überprüfen lassen:

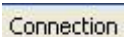
Klicke auf *Start -> Systemsteuerung -> Sounds, Sprachein-/Ausgabe und Audiogeräte -> Sounds und Audiogeräte -> Stimme (Karteikarte oben) -> Hardware testen...*

Und folge den Anweisungen des Assistenten.

Sobald dies abgeschlossen ist, sollte Windows im Normalfall konfiguriert sein.

Schritt 3 – Teamspeak konfigurieren

Als erstes wird Teamspeak gestartet.

Nachdem dies geschehen ist, klicken wir oben auf  und danach auf



Es erscheint das folgende Fenster:



Fülle dies wie oben aufgeführt aus.

Klicke nun auf Connect... du hörst eine Charmante Stimme die dir sagt „Link engaged“, was soviel heißt wie Verbindung aufgebaut.

Als nächstes müssen wir deinen Nicknamen registrieren:

Klicke auf „self“ und dann auf „Register with server“:




Fülle den folgenden Dialog aus:



Hierbei ist zu beachten, das der Login-Name nicht dein Nickname ist, dieser wird in einem späteren Schritt festgelegt.

Nachdem die Registrierung abgeschlossen wurde, hörst du wieder eine Stimme die das bestätigt.

Nun klicken wir wieder oben auf Connect und diesmal NICHT auf „Quick Connect“ sondern  Connect

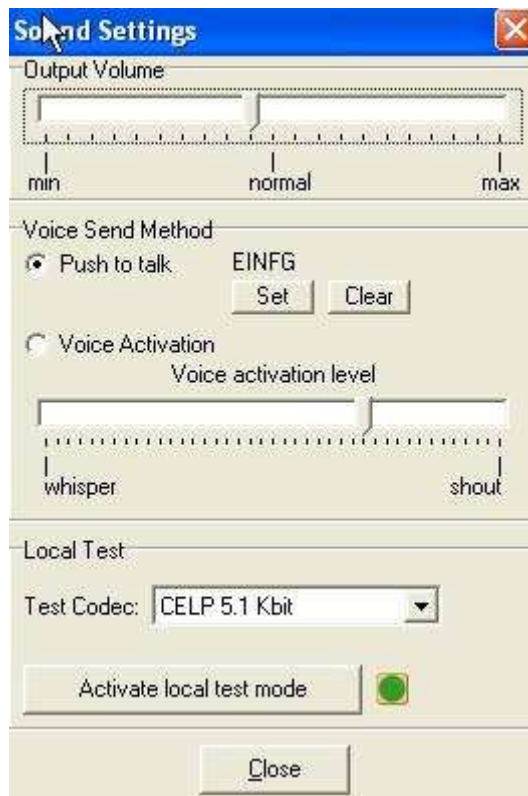


Klicke im linken Fenster auf „Servers“ und dann auf Add-Server, danach wirst du aufgefordert einen Namen für den Server einzugeben, hierbei handelt es sich um den DMS2003, fülle dann die ganze rechte Seite wie hier auf dem Bild aus, natürlich mit deinen Angaben. Klicke dann auf Connect und die Daten werden für spätere Einloggversuche gespeichert.

Nun müssen wir noch eine Taste festlegen, bei der gesendet wird:

Klicke oben auf *Settings -> Sound Input/Output Settings*

Du siehst dann den folgenden Dialog



Wähle hier hier Option *Push to talk* und lege mit dem „Set“ Button eine Taste fest. Wenn du diese Taste nun drückst, wird alles was dein Mikrofon auffängt an die Leute im selben Raum gesendet.

Die zweite Möglichkeit ist VOX, oder auch Voice-Activation, hierbei steht das Mikrofon immer auf AUS, sobald aber ein gewisser Geräuschpegel überschritten wird, fängt Teamspeak mit dem senden an.

Für faule Leute ist diese Funktion besser, jedoch sollte derjenige der seine Privatsphäre schützen will, lieber auf „Push to talk“ bleiben.

Hiermit sind wir am Ende des Tutorials angekommen.

Für weitere Fragen bitte unter www.dms2003.info im Forum melden.

Teamspeak findest du auf www.goteamspeak.com, dort findest du auch technische Foren die dir weiterhelfen könnten.

Bei Fragen zur Website, Teamspeak oder zum DMS-Server benutze bitte folgende Kontaktdaten:

E-Mail: support@dms2003.org

Telefon: 01805 / 77 00 76 38 (14ct/Min aus dem Festnetz der DTAG)